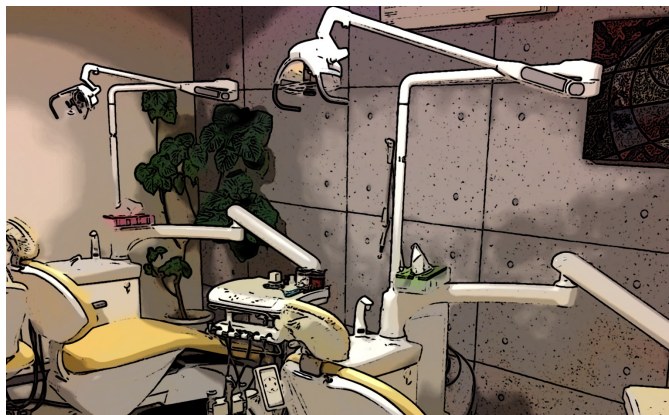


歯学部生よ歯医者ではない！ 歯科医師であれ！

現役歯科医師達が

水先案内人となるべく拳を振り上げた！



日時・会場

平成26年11月22日（土）14:00～17:00

貸し会議室 水晶院別館

横浜市鶴見区豊岡町14-27 水晶院 別館 2階

045-582-9040

<http://www.suishowin.co.jp/seminar/>

お申し込み

メールまたはFaxで「歯科医師であれ！参加希望」とお書きになりお名前・ご住所・電話番号・大学名・学年をお知らせ下さい。

little-blue@aqdc.jp
045-321-8684 (Fax)

※ あらかじめお聞きになってみたい事があればお申込みと同時に簡潔にお書きになって下さい。

★歯科医師ってそもそもなんだろう？★

大学歯学部というところに入學し、基礎課程をある程度通過した皆さん。

これからまだ幾年かの学生生活を経て国家試験に臨むわけですが、ライセンス取得後の進路について少しでも多くの情報を得ていたい局面にさしかかっています。

しかし往々にして学生として大学時代に得られる情報は漠然としたものが多く、進路についての質問が我ら歯チャンネルをはじめネット上にも多数見受けられるようになってきた現在があります。

またここ数年、世の中には歯科医療に対するネガティブな情報も不確実な状態で氾濫し将来に対して不安を感じておられる方も多いでしょう。

ご家族に歯科関係者がいたりすればある程度の相談なども可能な場合もありますが、中には学生自身で悶々としているケースも少なくはないように感じます。

★今まで聞けなかった事を聞いてみよう！★

逆に歯科医療とは全く無関係な家庭環境から歯学部へと進学した方も少なくありません。

そのようなシチュエーションではいざ進路を決めねばという時に、ご家族は何のアドバイスすら出来ずにお子さんの行く末を見守るだけになってしまいがちです。

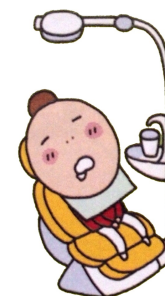
そのような場にも対話のきっかけとなれるような情報を広めたいところでもあるため、学生とごご家族にも対応したいと考えております。

★聞くだけは眠くなる。質問してみよう！★

こういった現状の中、我々が各々の立場で現実に即した形で学生への将来への展望をプレゼンテーションすると共に、座長・演者・聴講者を交えて、中途での質問を受け付け可とし、会場からの聞きたいタイミングで聞きたい部分にオンタイムで答えてゆくような参加型・対話型の集団ミーティングとして開催したいと考えます。

卒後のアウトラインを理解していただけるよう、一般歯科医師としてバリバリに経験をつんでいらした小林先生・大学の研究室に残り顎関節と咬合を極めるべく奮進し続ける西山先生・大学口腔外科に在籍後、満を持して開業に踏み出した加藤先生・臨床に出て現場で実感した歯科医療の問題点に、臨床以外からアプローチを試みたプロジェクトを実行中の田尾先生らにパネリストとして、それぞれの立場からの意見・回答をしていただき、これらを総合的な立場からまとめていただくために、歯科医師国家試験予備校DESの講師として日本全国を飛び回り、近年ますます難化傾向を示す歯科医師国家試験事情などにも詳しい中本先生をコーディネーターとして迎えお話を進めてゆきたいと思っております。

大学内やごく一般的な情報源では得られないような、もっと現実に即した歯科医療の現場からの声を歯学部の学生たちに届けるべく拳を振り上げたいと思います。



©めぐるのY子

演者一覧 (アイウエオ順・敬称略)

★加藤 道夫 (歯科医師)

加藤デンタルクリニック

神奈川県横浜市中区元町4-166元町ユニオン4階

TEL : 045-681-8217

★小林 誠 (歯科医師)

小林歯科クリニック

東京都渋谷区神宮前4-7-1原宿イノセビル2A

TEL : 03-5474-5884

★田尾 耕太郎 (歯科医師)

株式会社ファンクション・ティ代表取締役

歯医者/歯科情報の歯チャンネル 運営者

<http://www.ha-channel-88.com>

兵庫県西宮市羽衣町7-31

夙川グリーンタウン803

★田中 泰彦 (歯科医師)

医療法人 杏和会・横浜相鉄ビル歯科医院

神奈川県横浜市西区北幸1-11-5

相鉄KSビル2F相鉄医療センター

TEL : 045-311-3295

★中本恵太郎 (歯科医師)

歯科医師国家試験予備校

DES歯学教育スクール・講師

東京都渋谷区代々木2-1-1新宿マインズタワー10階

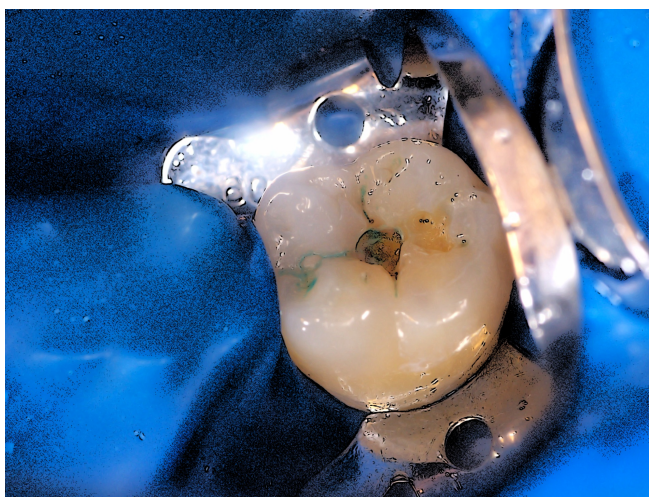
TEL : 03-5371-3655 (東京本校)

★西山 暁 (歯科医師)

東京医科歯科大学顎関節治療部

東京都文京区湯島1-5-45

TEL : 03-5803-5713



歯学部生よ歯医者ではない!
歯科医師であれ!



お問い合わせ

横浜相鉄ビル歯科医院

〒220-0004

神奈川県横浜市西区北幸1-11-5相鉄KSビル2F

相鉄医療センター

045-311-3295 (担当 : 田中・岩田)